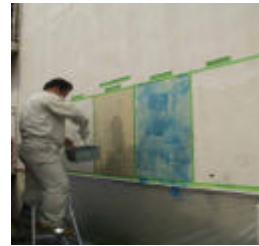


<ハクリパワーシリーズ標準施工仕様>

工程1 事前試験施工

旧塗膜の一部にハクリパワーを塗付し、塗布量/m²、塗付後の放置時間を選定する。

出来る限り異なった条件の面を対象にして塗付する。



工程2 保護フィルム養生作業

剥離剤が土中、植栽などに落ちない様、養生作業を念入りに行う
ゴム、プラスチック類を軟化、膨潤、剥離させるので、作業場所やその周辺に対し、飛散や接触する範囲には、ポリエチレンフィルム等で養生を行う

また、はく離剤の溶剤臭が室内に入り込まないよう サッシ、台所フード(換気口等)その他、を養生する。



工程3 はく離剤塗付作業

1度で標準塗付量が塗れない場合は2~3度に分け塗付する
夏、冬の季節はフィルムでラップをすると効果が向上する

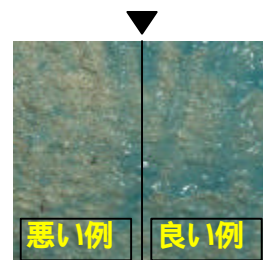


工程4 はく離剤放置

放置時間は別表標準塗付量参照(10分~60分)

良い例：壁面から垂れる程度にたっぷり塗付し、ブルーの色が濃く見える程度(1/m²)

悪い例：ブルーの色が殆ど見えない



工程5 はく離作業

手ケレン(スクレーパー、皮スキなど使用)



工程6 塗膜除去後下地の後処理

水洗い不要タイプですが、紙ヤスリ等で下地処理する。 1

注) 剥離剤を土中、川等に絶対流さないで下さい。



工程7 完成

除去塗膜(はく離剤)の産業廃棄物は特別監理産業廃棄物で処理して下さい。

また、剥離した塗膜は放置せず、終日回収し保管する。

1 表面に揮発抑制膜が残りますので、紙ヤスリ等で下地処理を行って下さい。
また、水洗いをする場合は、除去後24時間経過後に1m²当たり5L以上の水洗いを行って下さい。