



HI★DEPO

应对低温成形树脂至高温成形树脂

NET 420ml

第一石油类 150ml

危险等级II 石油类溶剂

高压气体: DME **严禁火种**



Depolizer-A

NET 420ml

第二石油类 140ml

混合使用DME、LPG **严禁火种**



Super Depolizer

NET 420ml

第一石油类 155ml

混合使用DME、LPG **严禁火种**

山一化学工业株式会社

总公司 邮编110-0005
东京都台东区上野1-10-12
电话: (03)3835-3851
传真: (03)3835-1128

※ 本商品说明书中记载的商品因改进而有变更时,
恕不预先通告。

可强有力地清洗各种树脂的气体 and 烟油 去除气体烟油剂

HI★DEPO Depolizer-A Super Depolizer

YAMACHI

去除气体烟油剂

产品阵容

商品名	HI-DEPO	Depolizer-A	Super-Depolizer
特点	渗透于气体烟油并剥离的洗涤剂 干燥慢	溶解气体烟油的洗涤剂 干燥慢	溶解气体烟油的洗涤剂 干燥快
适用树脂	POM、PPS、PET、PA、PBT、阻燃ABS、PC、PP、PEEK	POM、PA、阻燃ABS、酚、PC、改性PPO、氨基甲酸	POM、PA、PP、PE、烯炔树脂
相关法令	RoHS 应对型 PRTR(非) 有机溶剂中毒预防规则(非)	RoHS 应对型 PRTR(非) 第2种有机溶剂	RoHS 应对型 PRTR(非) 第2种有机溶剂
使用方法	<p>用于成形中的模具</p> <p>① 务必喷雾在旧布上，充分清洗模具表面。</p> <p>② 在皮纹的凹部留有气体、烟油时，用浸湿的旧布清洗，并在模具表面还潮湿的状态下用树脂注入3次左右。</p> <p>③ 气体、烟油难以去除时，渗透5~10分钟，使污垢浮起。</p> <p>模具大修时 直接喷雾在模具的镶件等上。</p>	<p>用于成形中的模具</p> <p>① 务必喷雾在旧布上，充分清洗模具表面。</p> <p>② 在皮纹的凹部留有气体、烟油时，用浸湿的旧布清洗，并在模具表面还潮湿的状态下用树脂注入3次左右。</p> <p>模具大修时 直接喷雾在模具的镶件等上。</p>	<p>① 模具表面温度在60℃以内时最合适(对于高温模具请降低温度)。</p> <p>② 对于脏污的模具请喷雾。</p> <p>③ 放置1~2分钟，使污垢浮起(污垢多的话请再次轻轻地喷雾一下)。</p> <p>④ 用树脂注入几次，用布擦拭。</p> <p>模具大修时 直接喷雾在模具的镶件等上。</p>
备注	对于高温成形树脂的气体、烟油，使温度升高到模具成形温度后清洗效果较好。	避免直接喷雾在成形中的模具上。	对于形成聚缩醛等皮层的气体、烟油，边喷雾“Super Depolizer”边用粒子较小的研磨剂能提高效果。

※注意事项

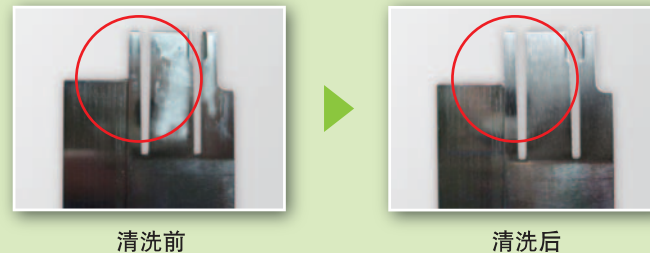
使用后请用“DX 清洁剂”清洗，并用“Barrier Guard PartII”或“Supple Mist”进行防锈处理。
如果使用不会被上述商品溶解的润滑剂“NS1001 润滑脂”、“喷雾润滑脂 YC”，能抑制制油的析出。

HIGH-DEPO 使用实例

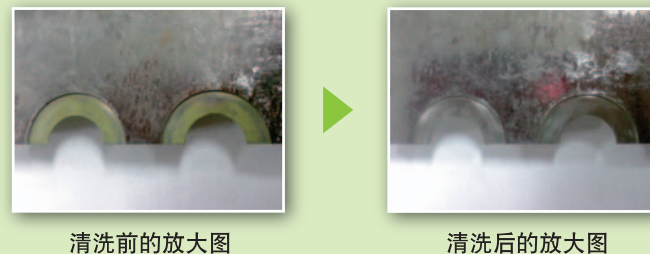
材料
使用PPS的
模具



材料
使用PBT的
模具



材料
使用POM的
模具



使用须知和警告

- 请勿对着人使用。吸入吞下对人体有害。
- 部分塑料模具具有不能使用的材质，请先在不显眼的部分试涂或咨询后使用。
- 请勿用于规定用途之外。
- 请勿直接用于橡胶或塑料制品。
- 请勿让容器跌落或受到冲击。
- 请在通风良好的地方使用。
- 本商品具有着火性，请勿在火源附近使用。
- 请勿将罐子倒过来使用。请确认喷射方向后使用。
- 参见 MSDS。