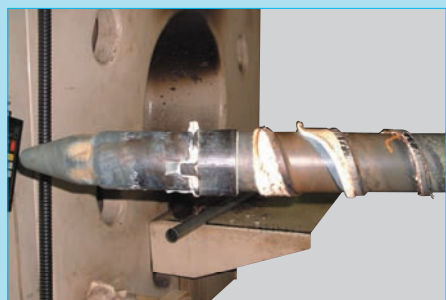


用

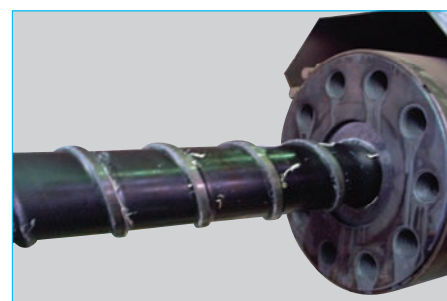
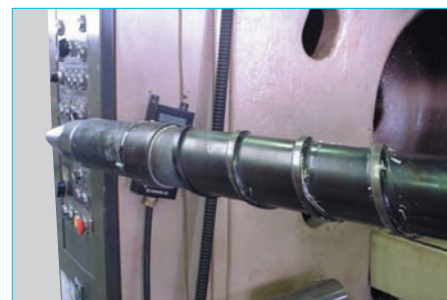
使用目的 : 去除螺杆碳化物
 使用清洗剂 : 环保清洗剂
 成形機 : 850t
 対象樹脂 : PC-ABS
 清洗方法 : 用环保清洗剂D停留20分钟

使用目的 : スクリュー炭化物除去
 使用バージ剤 : エコバージD
 成形機 : 850t
 対象樹脂 : PC-ABS
 バージ方法 : エコバージDで20分滞留

■ 清洗前 洗浄前



■ 清洗后 洗浄後



等級	适应器材	适应树脂	使用温度	替换性
环保清洗剂V	射出	ABS・PC・PS・AS・PC-ABS PBT・PA・PC-PET・PET	200℃~320℃	○
环保清洗剂D	射出	PP・ABS・PC-ABS・POM	180℃~280℃	○
环保清洗剂H	射出	HDPE・LDPE	160℃~260℃	○

グレード	適応機材	適応樹脂	使用温度	置換性
エコバージV	射出	ABS・PC・PS・AS・PC-ABS PBT・PA・PC-PET・PET	200℃~320℃	○
エコバージD	射出	PP・ABS・PC-ABS・POM	180℃~280℃	○
エコバージH	射出	HDPE・LDPE	160℃~260℃	○

用须知等

- 因用户的使用条件各异,所以使用前请务必与敝公司联系,了解详细情况。
- 用于热流道时,请向敝公司了解技术内容后再使用。
- 请参看另附的安全数据表或产品上所记载的注意事项。
- 符合日本国内の食品卫生法、食品、添加物等の规格标准(1959年厚生省告示第370号)。
- 对于不正确使用本产品而引起的故障或损害概不负责。

用上的注意事项、他

- お客様によって使用条件が異なりますので、ご使用前には必ず弊社迄、詳細をご確認ください。
- ホットランナーへご使用される際は、弊社まで技術内容をご確認の上ご使用ください。
- 別途の安全データシートまたは製品に記載されている注意事項をご参照ください。
- 日本国内における食品衛生法、食品、添加物等の規格基準(昭和34年厚生省告示第370号)に適合します。
- 本品のお取り扱いの不適正からくる障害や損害につきましては、その責任を負いかねます。



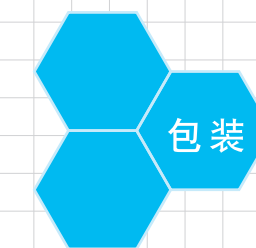
三井塑料贸易(上海)有限公司
 上海市南京西路1468号中欣大厦3802室
 电话:(021)6279-3355
 传真:(021)6289-5115



上海三井复合塑料有限公司
 厂址:上海市松江工业区俞塘路511号
 电话:(021)5774-1111



山一化学工业株式会社
 总公司:邮编110-0005
 东京都台东区上野1-10-12
 电话:03-3835-3851(总机)
 传真:03-3835-1128



包装 20公斤袋装

解决碳化物不良的对策
 用更少量的清洗剂
 就能转换颜色、转换树脂

炭化物不良の対策に!!
 さらに少量で
 色替え・樹脂替えが可能

ECOPURGE

エコバージ®

点 能清洗以前花费长时间的换色和不能去除的碳化物

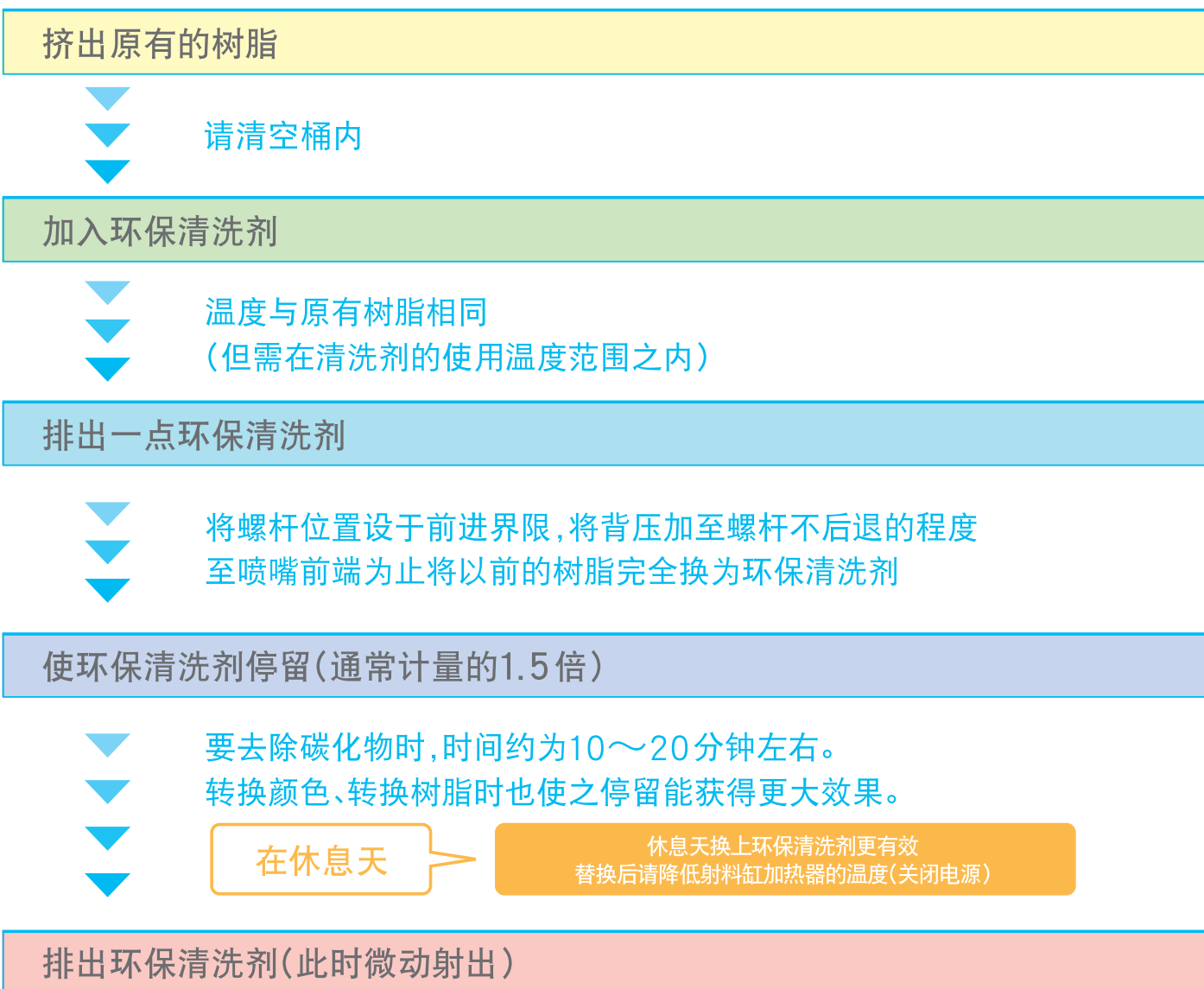
碳化物	通过让其停留的方式使碳化物软化将其去除	▶ 减少异物不良
更换材料换色	更换材料和换色所需的清洗剂使用量也比以往减少30%	▶ 减少工业废弃物
残留性	残留少	▶ 提高生产效率
热流道	在热流道模具内也能停留、替换	▶ 减少模具的维护、减少异物不良

長 従来時間のかかる色替えや除去できなかった炭化物が洗浄できます

炭化物	滞留させることにより炭化物を軟化させ除去します	▶ 異物不良の低減
樹脂替え色替え	樹脂替え・色替えも従来のパー剤より使用量が約30%低減します	▶ 産業廃棄物の低減
残留性	低残留	▶ 生産効率UP
ホットランナー	ホットランナー金型にも滞留・置換できます	▶ 金型メンテナンスの低減・異物不良の低減

环保清洗剂 使用量：一般使用量の3~5倍
エコパージ 使用量目安 通常計量の3倍~5倍

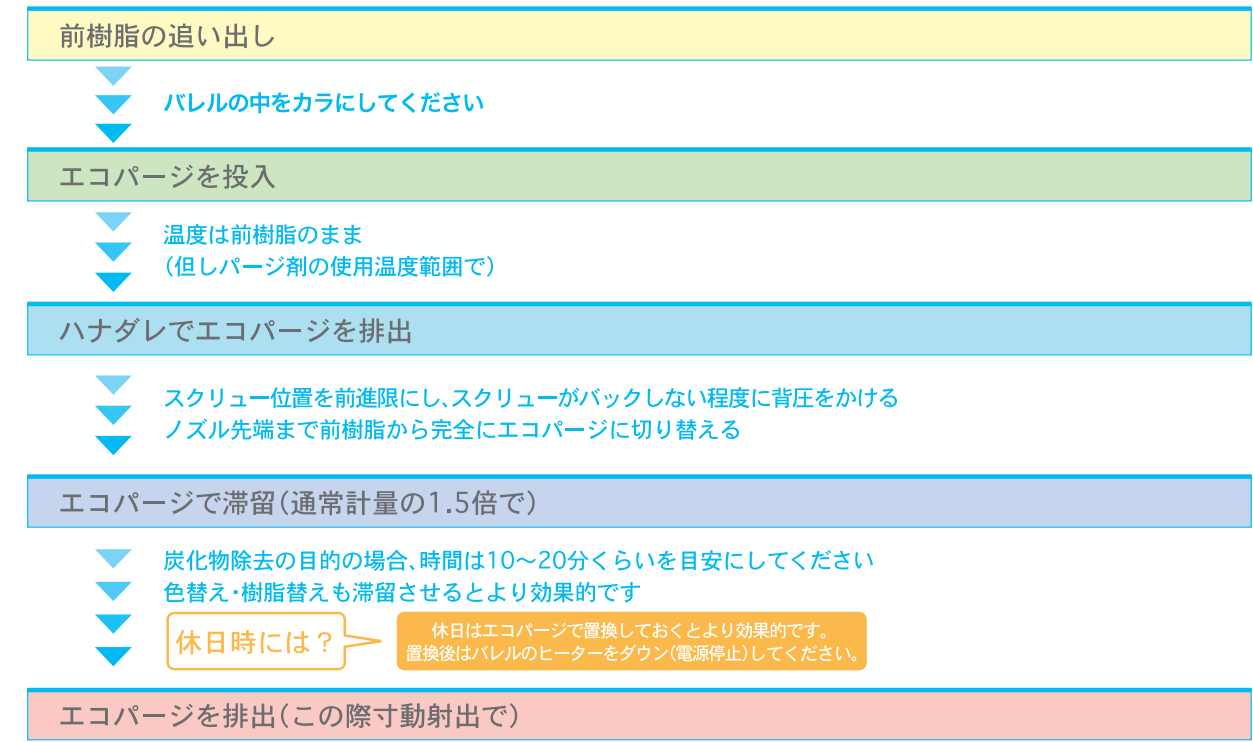
更有效地去除碳化物等的方法



通常清洗时

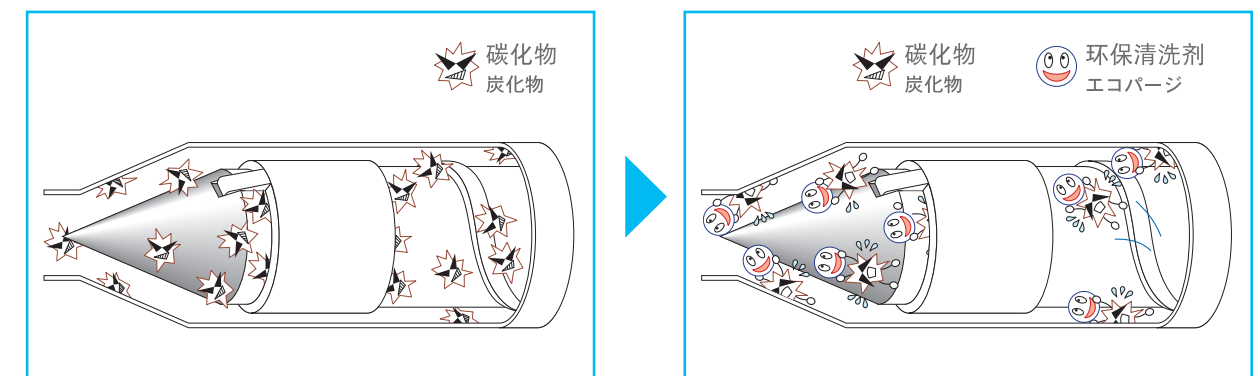
- 准备
请选用与所用树脂和温度相符合的环保清洗剂的等级排出原有的树脂, 使射料缸内为空状态
- 操作方法
加入环保清洗剂, 手动或自动清洗看到清洗剂团的颜色变化时, 清洗结束

碳化物除去などより効果的に使用するには



去除碳化物示图

碳化物除去のイメージ図



注意 螺杆很脏时, 请先拆开、清洗后再使用环保清洗剂。
 注意 スクリューの汚れがひどい場合は、あらかじめ分解・洗浄してからエコパージをご使用ください。

通常パー剤で使用するには

- 準備
使用樹脂や温度にあったエコパージのグレードを選んでください
前樹脂を排出しバレル内を空の状態にしてください
- 操作方法
エコパージを投入し手動もしくは自動でパー剤を行ってください
目視レベルでパー剤のだんごの色が変われば、洗浄完了となります